

РЕСПУБЛИКА МОРДОВИЯ

АДМИНИСТРАЦИЯ АРДАТОВСКОГО МУНИЦИПАЛЬНОГО РАЙОНА

ПОСТАНОВЛЕНИЕ

«12» ноября 2024 г.

г. Ардатов

№ 1232

О внесении изменений
в постановление администрации Ардатовского муниципального района
Республики Мордовия от 17.05.2024 №449 «Об установлении публичного
сервитута для использования земель и земельных участков в целях
эксплуатации линейного объекта системы газоснабжения местного значения
«Подземный полиэтиленовый газопровод высокого и среднего давления с
установкой ГРПШ-400, ГРПШ-6 и ГРПШ -03БМ-У1 в с. СПС Мурзы
Ардатовского района»

В соответствии с главой V.7 Земельного кодекса Российской Федерации
от 25 октября 2001 года №136-ФЗ, Федеральными законами от 03 августа 2018
года №342-ФЗ «О внесении изменений в Градостроительный кодекс
Российской Феде-рации и отдельные законодательные акты Российской
Федерации», от 06 октября 2003 года №131-ФЗ «Об общих принципах
организации местного самоуправления в Российской Федерации», от 25
октября 2001 года №137-ФЗ «О введении в действие Земельного кодекса
Российской Федерации», заявления ООО «ИНВЕСТ-ТРЕЙДХАУС» исх. №
4413К/24 от 28.10.2024:

1. Внести изменения в постановление администрации Ардатовского
муниципального района Республики Мордовия от 17.05.2024 №449 «Об
установлении публичного сервитута для использования земель и земельных
участков в целях эксплуатации линейного объекта системы газоснабжения
местного значения «Подземный полиэтиленовый газопровод высокого и
среднего давления с установкой ГРПШ-400, ГРПШ-6 и ГРПШ -03БМ-У1 в с.
СПС Мурзы Ардатовского района» следующего содержания:

1.1 Приложение № 2 к постановлению изложить в новой редакции,
согласно приложению № 1 к настоящему постановлению.

2. Контроль за исполнением настоящего постановления возложить на
главу администрации.

3. Постановление вступает в силу со дня его подписания.

Глава Ардатовского муниципального района

А.Н.Антипов



Приложение №1
к постановлению администрации
Ардатовского муниципального района
Республики Мордовия
от «12» 11 2024 г. № 1232



ОПИСАНИЕ МЕСТОПОЛОЖЕНИЯ ГРАНИЦ

Подземный полиэтиленовый газопровод высокого и среднего давления с установкой ГРПШ-400, ГРПШ-6 и ГРПШ-03БМ-У1 в с. СПС Мурзы Ардатовского района

(наименование объекта, местоположение границ которого описано)

Сведения об объекте

№ п/п	Характеристики объекта	Описание характеристик
1	2	3
1	Местоположение объекта	Республика Мордовия, Ардатовский р-н, д. Спасские Мурзы
2	Площадь объекта ± величина погрешности определения площади ($P \pm \Delta P$)	10583±36 кв.м
3	Иные характеристики объекта	публичный сервитут в отношении земель и земельных участков в целях эксплуатации линейного объекта системы газоснабжения местного значения «Подземный полиэтиленовый газопровод высокого и среднего давления с установкой ГРПШ-400, ГРПШ-6 и ГРПШ-03БМ-У1 в с. СПС Мурзы Ардатовского района» сроком на 49 лет в пользу ООО "ИНВЕСТ-ТРЕЙДХАУС" (ИНН: 7716799274, ОГРН: 1157746640270)

ОПИСАНИЕ МЕСТОПОЛОЖЕНИЯ ГРАНИЦ

Подземный полиэтиленовый газопровод высокого и среднего давления с установкой
ГРПШ-400, ГРПШ-6 и ГРПШ-03БМ-У1 в с. СПС Мурзы Ардатовского района

(наименование объекта, местоположение границ которого описано)

Сведения о местоположении границ объекта

1. Система координат МСК-13, зона 1

2. Сведения о характерных точках границ объекта

Обозначение характерных точек границ	Координаты, м		Метод определения координат характерной точки	Средняя квадратическая погрешность положения характерной точки (М), м	Описание обозначения точки на местности (при наличии)
	X	Y			
1	2	3	4	5	6
1	460867,16	1337564,17	Метод спутниковых геодезических измерений (определений)	0,10	—
2	460853,18	1337549,55	Метод спутниковых геодезических измерений (определений)	0,10	—
3	460868,43	1337535,10	Метод спутниковых геодезических измерений (определений)	0,10	—
4	460873,57	1337540,71	Метод спутниковых геодезических измерений (определений)	0,10	—
5	461124,59	1337273,63	Метод спутниковых геодезических измерений (определений)	0,10	—
6	461005,81	1337191,37	Метод спутниковых геодезических измерений (определений)	0,10	—
7	460989,95	1337184,40	Метод спутниковых геодезических измерений (определений)	0,10	—
8	460989,95	1337184,40	Метод спутниковых геодезических измерений (определений)	0,10	—
9	460657,85	1337038,42	Метод спутниковых геодезических измерений (определений)	0,10	—
10	460654,85	1337044,92	Метод спутниковых геодезических измерений (определений)	0,10	—
11	460644,92	1337040,39	Метод спутниковых геодезических измерений (определений)	0,10	—
12	460477,86	1337201,00	Метод спутниковых геодезических измерений (определений)	0,10	—
13	460482,39	1337203,10	Метод спутниковых геодезических измерений (определений)	0,10	—
14	460473,80	1337222,16	Метод спутниковых геодезических измерений (определений)	0,10	—
15	460462,21	1337216,91	Метод спутниковых геодезических измерений (определений)	0,10	—
16	460444,97	1337234,15	Метод спутниковых геодезических измерений (определений)	0,10	—
17	460469,34	1337264,28	Метод спутниковых геодезических измерений (определений)	0,10	—
18	460431,70	1337302,53	Метод спутниковых геодезических измерений (определений)	0,10	—
19	460429,14	1337300,68	Метод спутниковых геодезических измерений (определений)	0,10	—
20	460431,15	1337295,96	Метод спутниковых геодезических измерений (определений)	0,10	—
21	460462,64	1337263,95	Метод спутниковых геодезических измерений (определений)	0,10	—
22	460438,25	1337233,80	Метод спутниковых геодезических измерений (определений)	0,10	—
23	460457,35	1337214,71	Метод спутниковых геодезических измерений (определений)	0,10	—
24	460454,17	1337213,27	Метод спутниковых геодезических измерений (определений)	0,10	—
25	460462,93	1337194,08	Метод спутниковых геодезических измерений (определений)	0,10	—

ОПИСАНИЕ МЕСТОПОЛОЖЕНИЯ ГРАНИЦ

Подземный полиэтиленовый газопровод высокого и среднего давления с установкой
ГРПШ-400, ГРПШ-6 и ГРПШ-03БМ-У1 в с. СПС Мурзы Ардатовского района

(наименование объекта, местоположение границ которого описано)

Сведения о местоположении границ объекта

1	2	3	4	5	6
26	460472,99	1337198,74	Метод спутниковых геодезических измерений (определений)	0,10	—
27	460640,02	1337038,16	Метод спутниковых геодезических измерений (определений)	0,10	—
28	460635,37	1337036,04	Метод спутниковых геодезических измерений (определений)	0,10	—
29	460638,65	1337028,77	Метод спутниковых геодезических измерений (определений)	0,10	—
30	460555,78	1336986,60	Метод спутниковых геодезических измерений (определений)	0,10	—
31	460558,50	1336981,26	Метод спутниковых геодезических измерений (определений)	0,10	—
32	460641,11	1337023,31	Метод спутниковых геодезических измерений (определений)	0,10	—
33	460643,99	1337016,92	Метод спутниковых геодезических измерений (определений)	0,10	—
34	460663,66	1337025,82	Метод спутниковых геодезических измерений (определений)	0,10	—
35	460659,95	1337033,88	Метод спутниковых геодезических измерений (определений)	0,10	—
36	460991,91	1337179,79	Метод спутниковых геодезических измерений (определений)	0,10	—
37	461150,51	1336806,80	Метод спутниковых геодезических измерений (определений)	0,10	—
38	461142,14	1336802,23	Метод спутниковых геодезических измерений (определений)	0,10	—
39	461152,44	1336783,35	Метод спутниковых геодезических измерений (определений)	0,10	—
40	461170,88	1336793,41	Метод спутниковых геодезических измерений (определений)	0,10	—
41	461160,58	1336812,29	Метод спутниковых геодезических измерений (определений)	0,10	—
42	461154,92	1336809,20	Метод спутниковых геодезических измерений (определений)	0,10	—
43	460996,48	1337181,81	Метод спутниковых геодезических измерений (определений)	0,10	—
44	461008,26	1337186,99	Метод спутниковых геодезических измерений (определений)	0,10	—
45	461132,21	1337272,83	Метод спутниковых геодезических измерений (определений)	0,10	—
46	460876,96	1337544,40	Метод спутниковых геодезических измерений (определений)	0,10	—
47	460882,23	1337550,15	Метод спутниковых геодезических измерений (определений)	0,10	—
1	460867,16	1337564,17	Метод спутниковых геодезических измерений (определений)	0,10	—

3. Сведения о характерных точках части (частей) границы объекта

Обозначение характерных точек части границы	Координаты, м		Метод определения координат характерной точки	Средняя квадратическая погрешность положения характерной точки (M _t), м	Описание обозначения точки на местности (при наличии)
	X	Y			
1	2	3	4	5	6
Часть № —					
—	—	—	—	—	—

ОПИСАНИЕ МЕСТОПОЛОЖЕНИЯ ГРАНИЦ

Подземный полиэтиленовый газопровод высокого и среднего давления с установкой
ГРПШ-400, ГРПШ-6 и ГРПШ-03БМ-У1 в с. СПС Мурзы Ардатовского района
(наименование объекта, местоположение границ которого описано)

Сведения о местоположении измененных (уточненных) границ объекта

1. Система координат —

2. Сведения о характерных точках границ объекта

Обозначение характерных точек границ	Существующие координаты, м		Измененные (уточненные) координаты, м		Метод определения координат характерно й точки	Средняя квадратичес кая погрешность положения характерной точки (M _t), м	Описание обозначения точки на местности (при наличии)
	X	Y	X	Y			
1	2	3	4	5	6	7	8
—	—	—	—	—	—	—	—

3. Сведения о характерных точках части (частей) границы объекта

Часть № —

Обозначение характерных точек границ	Существующие координаты, м		Измененные (уточненные) координаты, м		Метод определени я координат характерно й точки	Средняя квадратичес кая погрешность положения характерной точки (M _t), м	Описание обозначения точки на местности (при наличии)
	X	Y	X	Y			
1	2	3	4	5	6	7	8
—	—	—	—	—	—	—	—

Схема расположения границ публичного сервитута

Основной лист



Масштаб 1: 6000

Используемые условные знаки и обозначения:



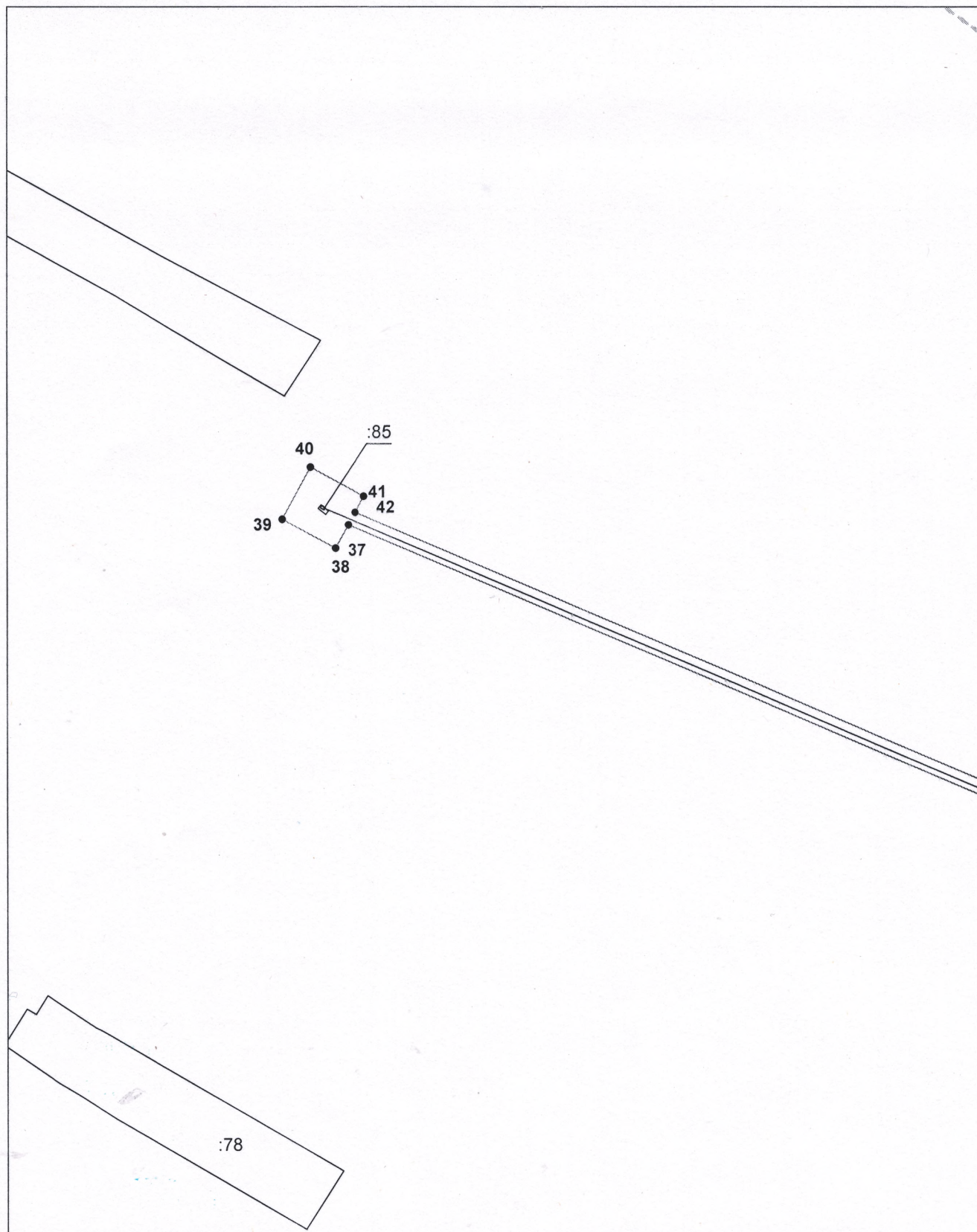
— область выносного листа,

23

— номер выносного листа.

Схема расположения границ публичного сервитута

Выносной лист №1



Масштаб 1:2000

Используемые условные знаки и обозначения приведены на отдельной странице в конце раздела.

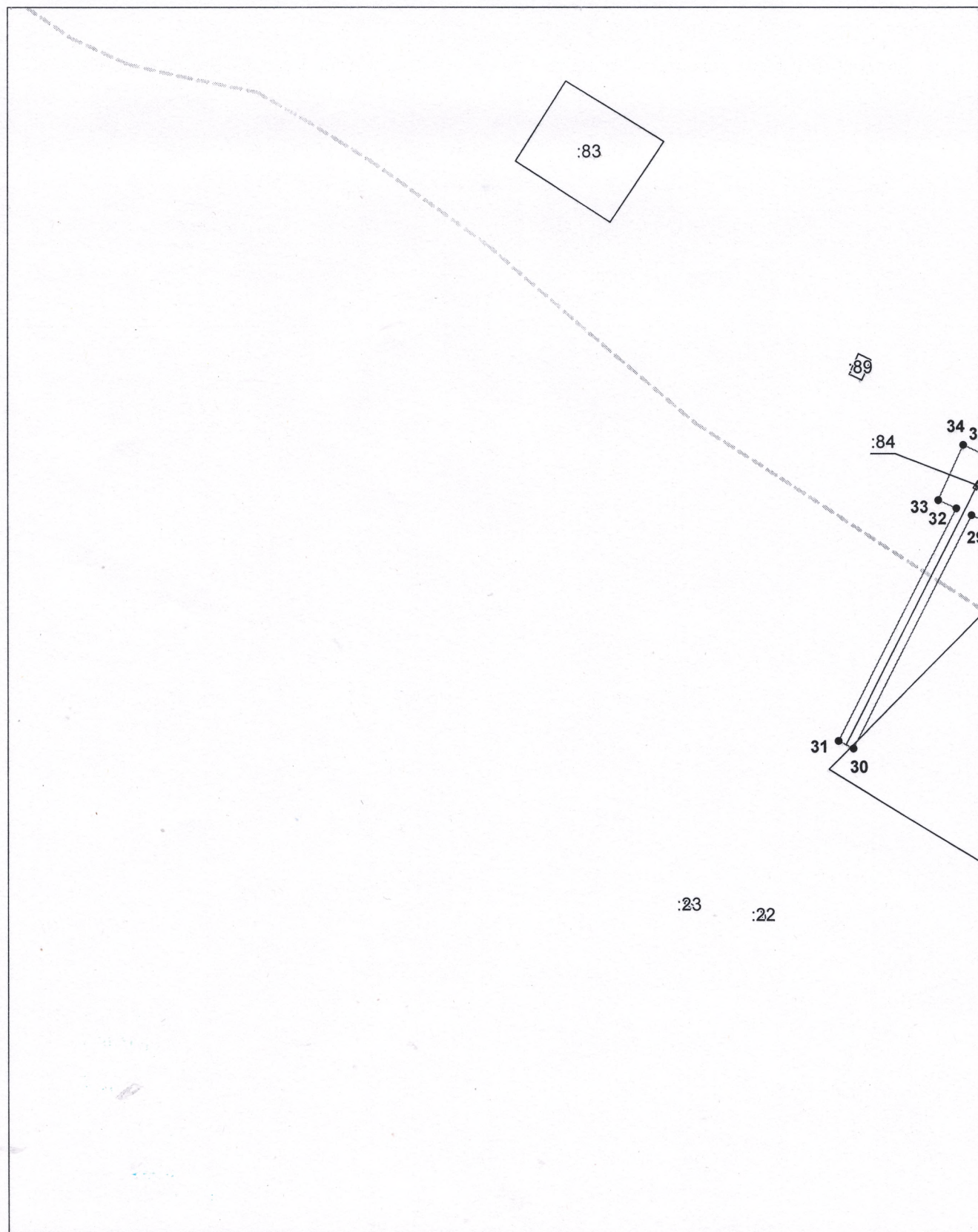
Подпись _____ Петрова М. Г.

Место для оттиска инженер (при наличии) лица, составившего описание местоположения границ объекта



Схема расположения границ публичного сервитута

Выносной лист №2



Масштаб 1:2000

Используемые условные знаки и обозначения приведены на отдельной странице в конце раздела.

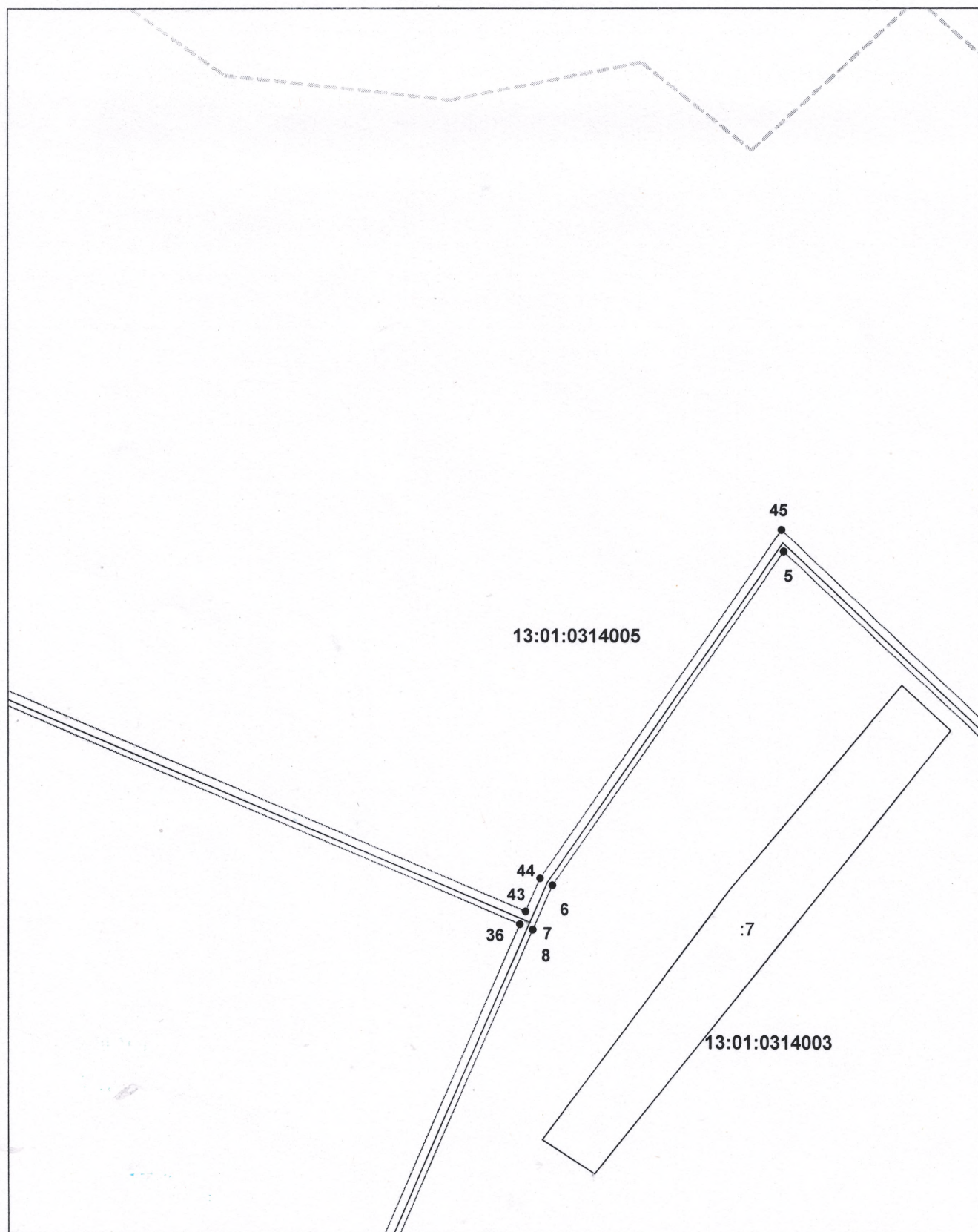
Подпись _____ Петрова М. Г.

Место для оттиска (подписи) лица, составившего описание местоположения границ объекта



Схема расположения границ публичного сервитута

Выносной лист №3



Масштаб 1:2000

Используемые условные знаки и обозначения приведены на отдельной странице в конце раздела.

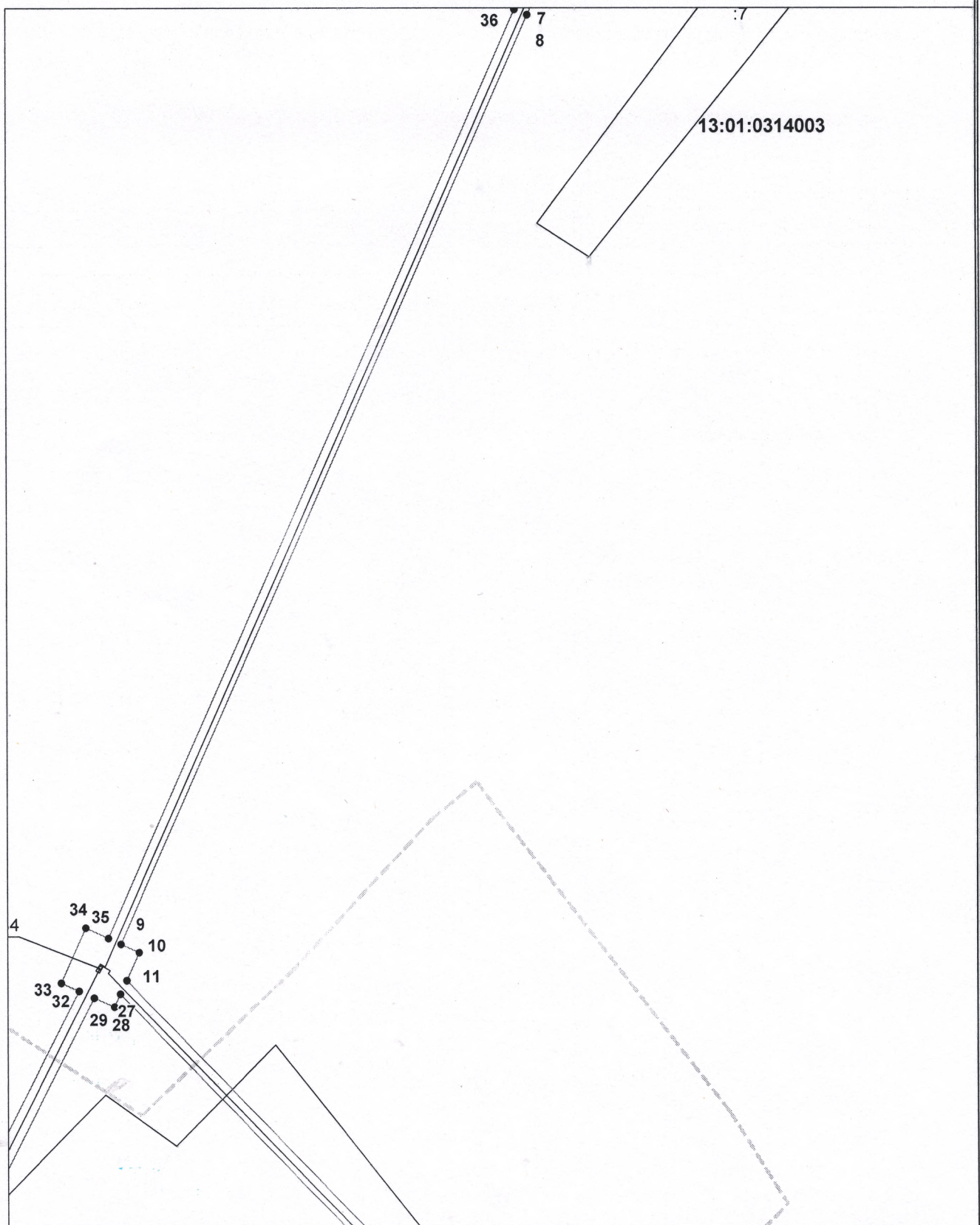
Подпись _____ Петрова М. Г.

Место для оттиска (при наличии) лица, составившего описание местоположения границ объекта



Схема расположения границ публичного сервитута

Выносной лист №4



Масштаб 1:2000

Используемые условные знаки и обозначения приведены на отдельной странице в конце раздела.

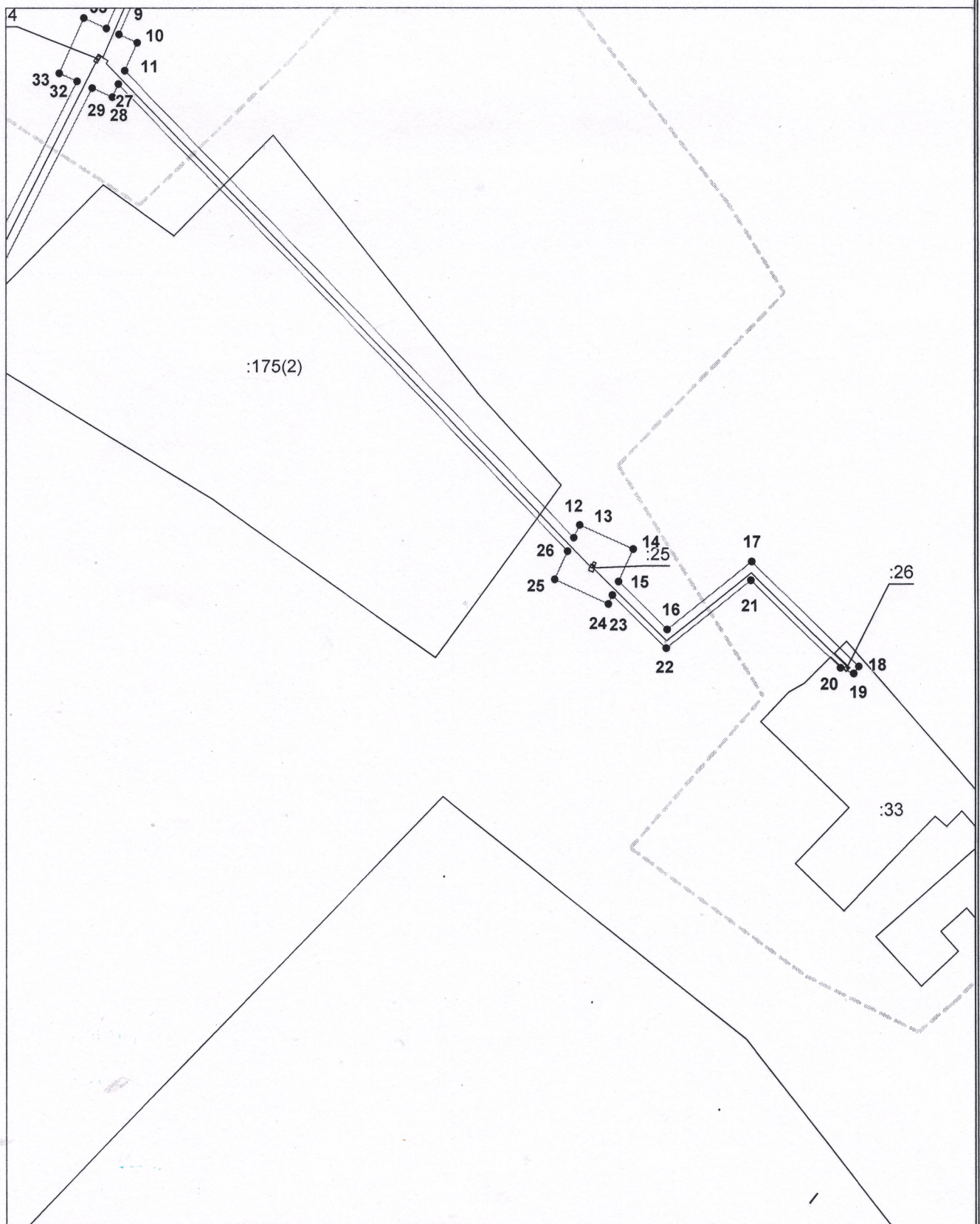
Подпись _____ Петрова М. Г.

Место для вписки имени (при наличии) лица, составившего описание местоположения границ объекта



Схема расположения границ публичного сервитута

Выносной лист №5



Масштаб 1:2000

Используемые условные знаки и обозначения приведены на отдельной странице в конце раздела.

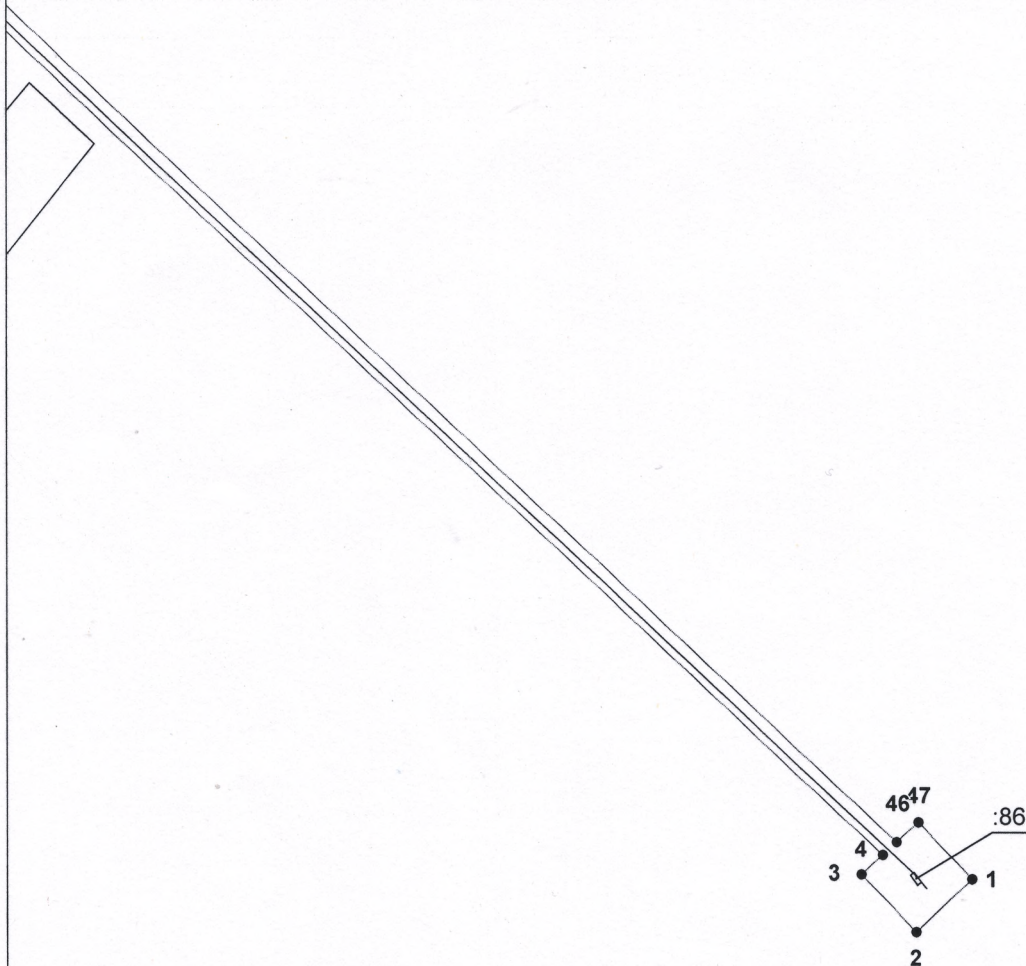
Подпись _____ Петрова М. Г.

Место для оттиска (при наличии) лица, составившего описание местоположения границ объекта



Схема расположения границ публичного сервитута

Выносной лист №6



Масштаб 1:2000








Используемые знаки и обозначения приведены на отдельной странице в конце раздела.

Подпись _____ Петрова М. Г.

Место для оттиска инженер (при наличии) лица, составившего описание местоположения границ объекта



Используемые условные знаки и обозначения:

-  — граница публичного сервитута,
-  — газопровод,
-  — границы земельных участков,
-  — границы кадастровых кварталов,
-  — установленные границы административно-территориальных образований,
-  — границы населенных пунктов,
-  — характерная точка публичного сервитута.